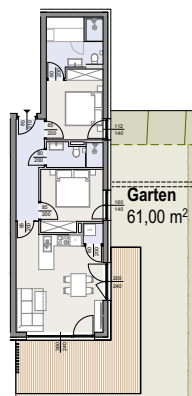
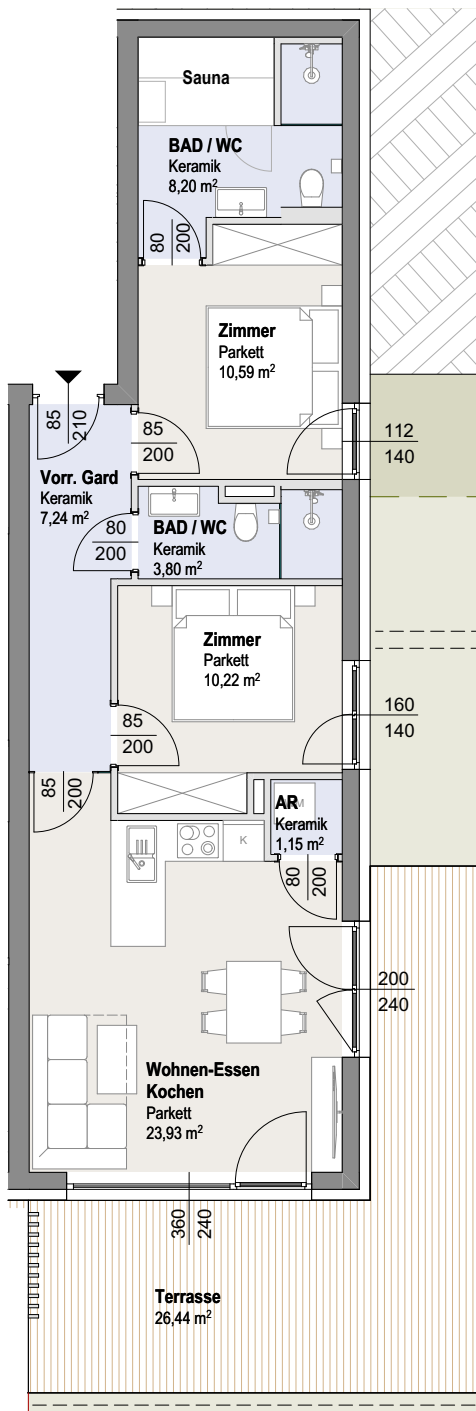


## TOP 1 - HAUS 01

Wohnfläche	65,13 m <sup>2</sup>
Terrasse	26,44 m <sup>2</sup>
Garten	61,00 m <sup>2</sup>

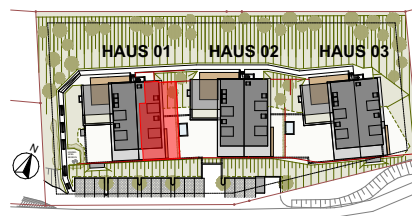


GARTENÜBERSICHT



ANSICHT SÜD

EG



LAGEPLAN

△ Fenster    ▭ Tür / Fenstertür

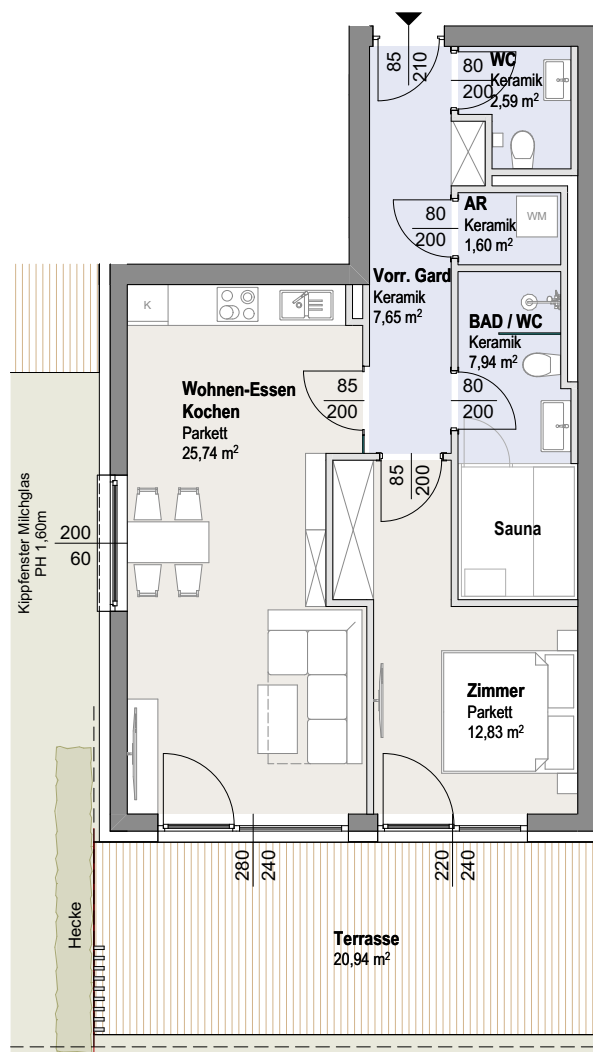
PLANSTAND 2025

Dieser Plan ist zum Anfertigen von Einbau-Möbeln nicht geeignet. Die dargestellten Einrichtungsgegenstände sind lediglich ein Einrichtungsvorschlag des Planers und nicht Kaufgegenstand. Die m<sup>2</sup> Angaben entsprechen den Rohbaumaßen. Vorbehaltlich diverser Planänderungen aufgrund erforderlicher Installationsschächte sowie statischer und baulicher Auflagen. Maß- und Flächentoleranz +/-3%. Böschungskanten, -längen und -winkel können durch die örtlichen Gegebenheiten im Zuge der Bauführung noch abweichen.



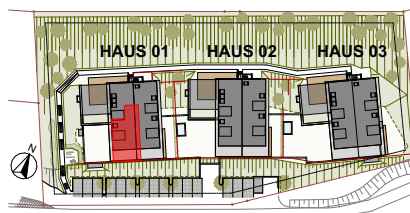
## TOP 2 - HAUS 01

Wohnfläche 58,35 m<sup>2</sup>  
Terrasse 20,94 m<sup>2</sup>



ANSICHT SÜD

EG



LAGEPLAN

△ Fenster □ Tür / Fenstertür

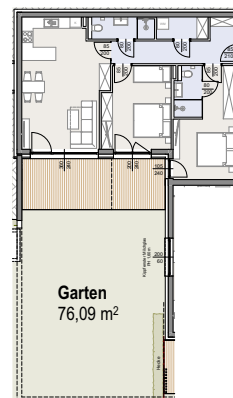
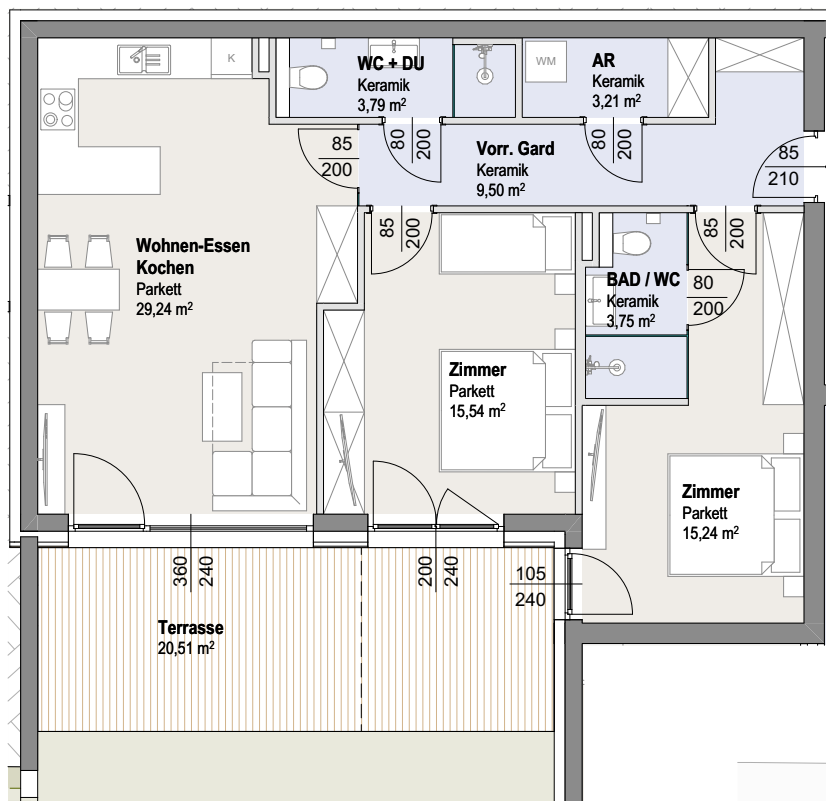
PLANSTAND 2025

Dieser Plan ist zum Anfertigen von Einbau-Möbeln nicht geeignet. Die dargestellten Einrichtungsgegenstände sind lediglich ein Einrichtungsvorschlag des Planers und nicht Kaufgegenstand. Die m<sup>2</sup> Angaben entsprechen den Rohbaumaßen. Vorbehaltlich diverser Planänderungen aufgrund erforderlicher Installationsschächte sowie statischer und baulicher Auflagen. Maß- und Flächentoleranz +/-3%. Böschungskanten, -längen und -winkel können durch die örtlichen Gegebenheiten im Zuge der Bauführung noch abweichen.



## TOP 3 - HAUS 01

Wohnfläche	80,27 m <sup>2</sup>
Terrasse	20,51 m <sup>2</sup>
Garten	76,09 m <sup>2</sup>

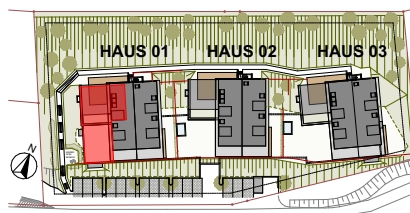


GARTENÜBERSICHT



ANSICHT SÜD

EG



LAGEPLAN

△ Fenster    ▭ Tür / Fenstertür

PLANSTAND 2025

Dieser Plan ist zum Anfertigen von Einbau-Möbeln nicht geeignet. Die dargestellten Einrichtungsgegenstände sind lediglich ein Einrichtungsvorschlag des Planers und nicht Kaufgegenstand. Die m<sup>2</sup> Angaben entsprechen den Rohbaumaßen. Vorbehaltlich diverser Planänderungen aufgrund erforderlicher Installationsschächte sowie statischer und baulicher Auflagen. Maß- und Flächentoleranz +/-3%. Böschungskanten, -längen und -winkel können durch die örtlichen Gegebenheiten im Zuge der Bauführung noch abweichen.



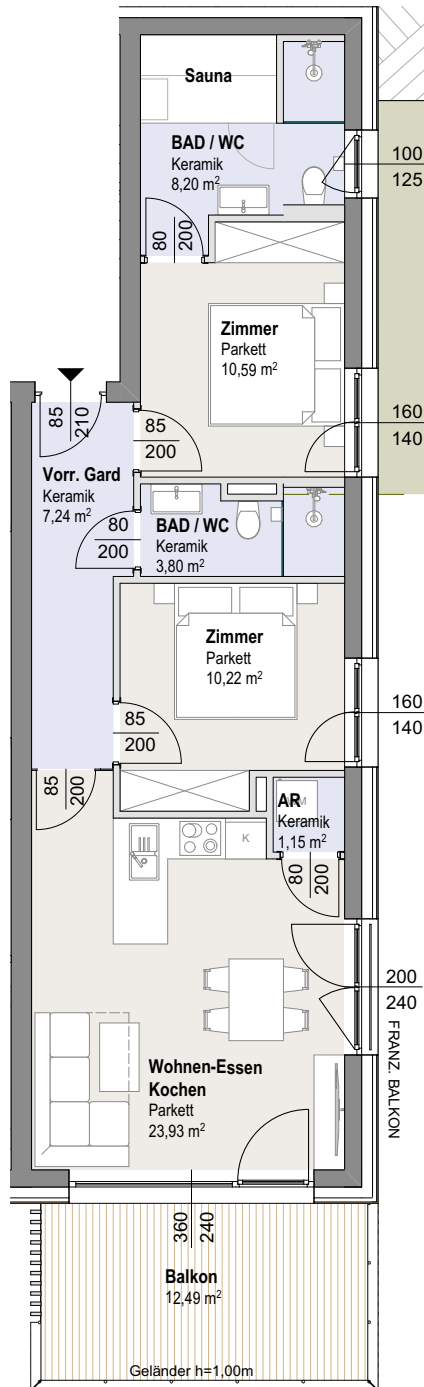
## TOP 4 - HAUS 01

Wohnfläche

65,13 m<sup>2</sup>

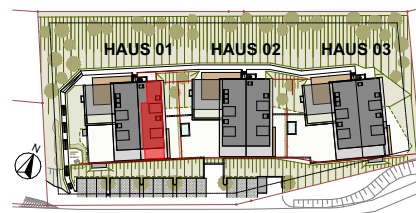
Balkon

12,49 m<sup>2</sup>



ANSICHT SÜD

1.OG



LAGEPLAN

△ Fenster    ◩ Tür / Fenstertür

PLANSTAND 2025

Dieser Plan ist zum Anfertigen von Einbau-Möbeln nicht geeignet. Die dargestellten Einrichtungsgegenstände sind lediglich ein Einrichtungsvorschlag des Planers und nicht Kaufgegenstand. Die m<sup>2</sup> Angaben entsprechen den Rohbaumaßen. Vorbehaltlich diverser Planänderungen aufgrund erforderlicher Installationsschächte sowie statischer und baulicher Auflagen. Maß- und Flächentoleranz +/-3%. Böschungskanten, -längen und -winkel können durch die örtlichen Gegebenheiten im Zuge der Bauführung noch abweichen.



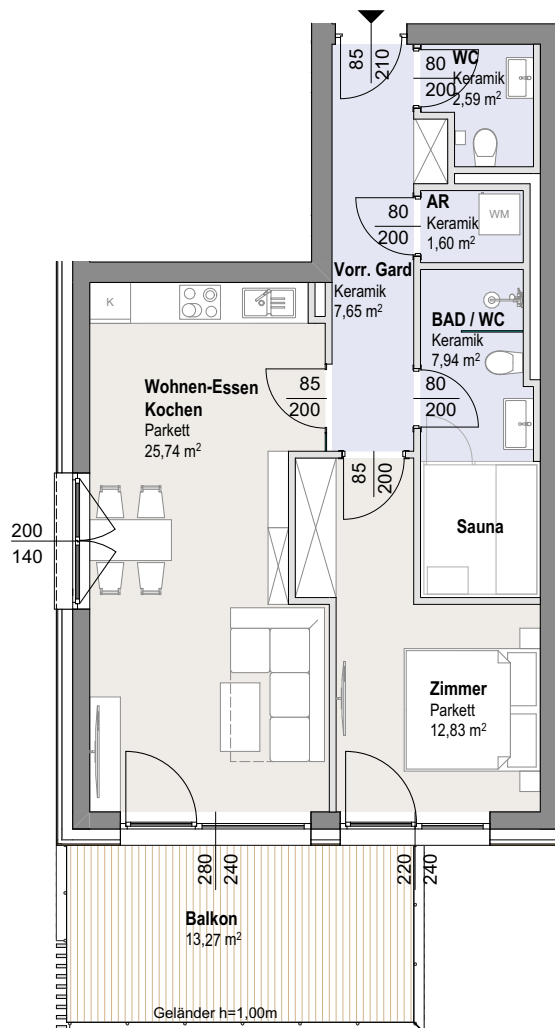
## TOP 5 - HAUS 01

Wohnfläche

58,35 m<sup>2</sup>

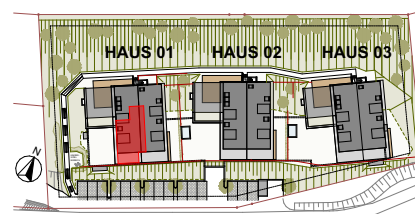
Balkon

13,27 m<sup>2</sup>



ANSICHT SÜD

1.OG



LAGEPLAN

 Fenster  Tür / Fenstertür

PLANSTAND 2025

Dieser Plan ist zum Anfertigen von Einbau-Möbeln nicht geeignet. Die dargestellten Einrichtungsgegenstände sind lediglich ein Einrichtungsvorschlag des Planers und nicht Kaufgegenstand. Die m<sup>2</sup> Angaben entsprechen den Rohbaumaßen. Vorbehaltlich diverser Planänderungen aufgrund erforderlicher Installationsschächte sowie statischer und baulicher Auflagen. Maß- und Flächentoleranz +/-3%. Böschungskanten, -längen und -winkel können durch die örtlichen Gegebenheiten im Zuge der Bauführung noch abweichen.



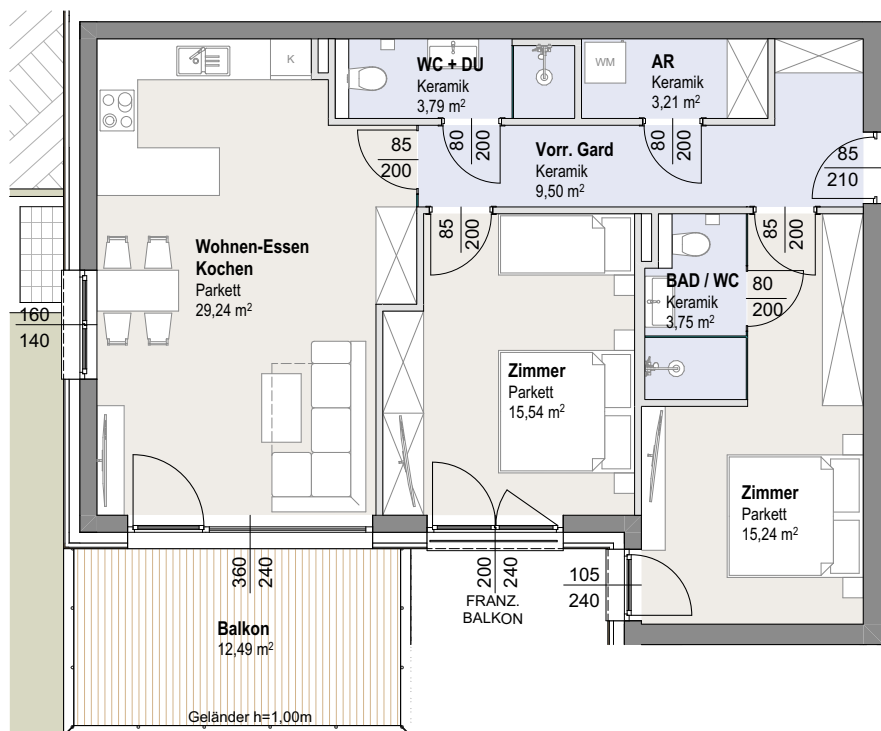
## TOP 6 - HAUS 01

Wohnfläche

80,27 m<sup>2</sup>

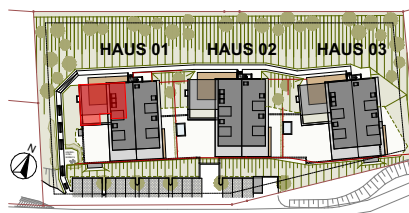
Balkon

12,49 m<sup>2</sup>



ANSICHT SÜD

1.OG



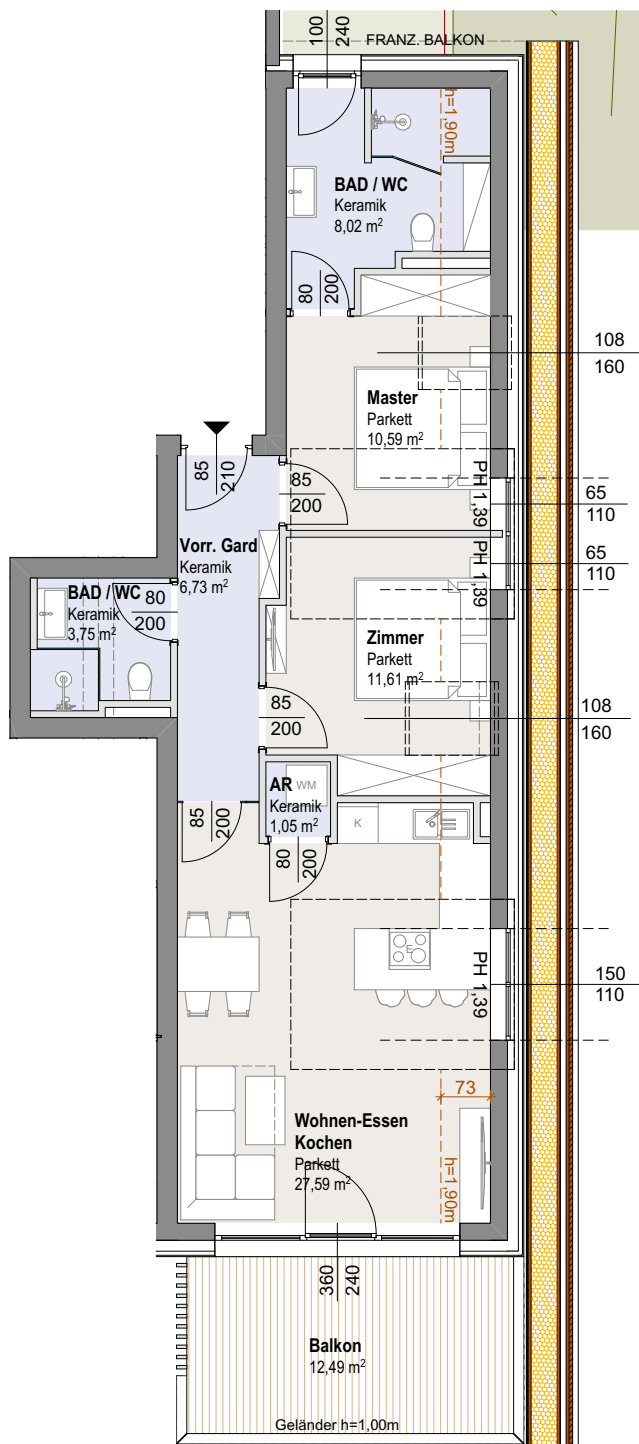
LAGEPLAN

 Fenster  Tür / Fenstertür

PLANSTAND 2025

Dieser Plan ist zum Anfertigen von Einbau-Möbeln nicht geeignet. Die dargestellten Einrichtungsgegenstände sind lediglich ein Einrichtungsvorschlag des Planers und nicht Kaufgegenstand. Die m<sup>2</sup> Angaben entsprechen den Rohbaumaßen. Vorbehaltlich diverser Planänderungen aufgrund erforderlicher Installationsschächte sowie statischer und baulicher Auflagen. Maß- und Flächentoleranz +/-3%. Böschungskanten, -längen und -winkel können durch die örtlichen Gegebenheiten im Zuge der Bauführung noch abweichen.





## TOP 7 - HAUS 01

Wohnfläche

69,34 m²

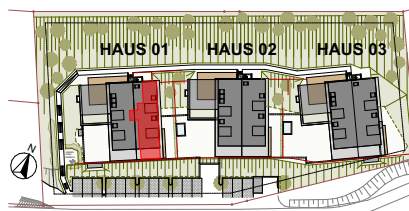
Balkon

12,49 m²



ANSICHT SÜD

DG



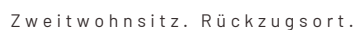
LAGEPLAN

 Fenster  Tür / Fenstertür

PLANSTAND 2025

Dieser Plan ist zum Anfertigen von Einbau-Möbeln nicht geeignet. Die dargestellten Einrichtungsgegenstände sind lediglich ein Einrichtungsvorschlag des Planers und nicht Kaufgegenstand. Die m² Angaben entsprechen den Rohbaumaßen. Vorbehaltlich diverser Planänderungen aufgrund erforderlicher Installationsschächte sowie statischer und baulicher Auflagen. Maß- und Flächentoleranz +/-3%. Böschungskanten, -längen und -winkel können durch die örtlichen Gegebenheiten im Zuge der Bauführung noch abweichen.





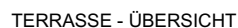
# MADILE & --- STRIEDINGER



PLANSTAND 2025

Dieser Plan ist zum Anfertigen von Einbau-Möbeln nicht geeignet. Die dargestellten Einrichtungsgegenstände sind lediglich ein Einrichtungs-vorschlag des Planers und nicht Kaufgegenstand. Die m² Angaben entsprechen den Rohbaumaßen. Vorbehaltlich diverser Planänderungen aufgrund erforderlicher Installationsschächte sowie statischer und baulicher Auflagen. Maß- und Flächentoleranz +/-3%. Böschungskanten, -längen und -winkel können durch die örtlichen Gegebenheiten im Zuge der Ausführung noch abweichen.

Wohnfläche	88,46 m²
Balkon	13,27 m²
Terrasse	45,27 m²

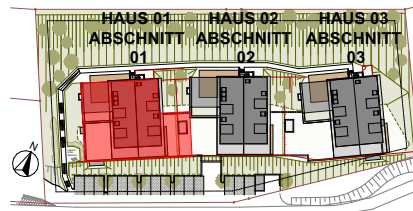
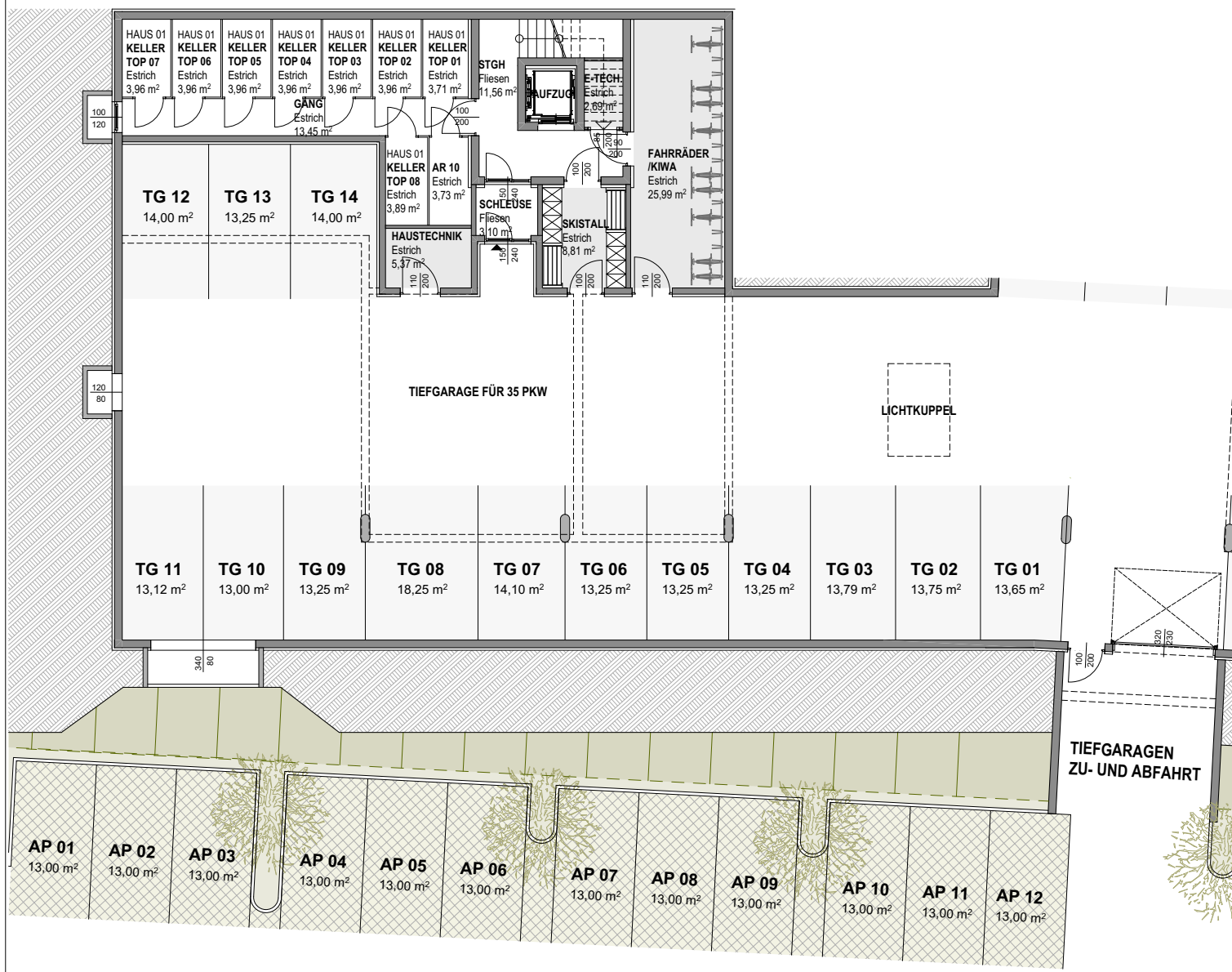


DG



MS&MP Immo GmbH  
Salesianergasse 23  
1030 Wien





LAGEPLAN

## KELLER & TIEFGARAGE ABSCHNITT 01

△ Fenster □ Tür / Fenstertür

PLANSTAND 2025

Dieser Plan ist zum Anfertigen von Einbau-Möbeln nicht geeignet. Die dargestellten Einrichtungsgegenstände sind lediglich ein Einrichtungsvorschlag des Planers und nicht Kaufgegenstand. Die m² Angaben entsprechen den Rohbaumaßen. Vorbehaltlich diverser Planänderungen aufgrund erforderlicher Installationsschächte sowie statischer und baulicher Auflagen. Maß- und Flächentoleranz +/-3%. Böschungskanten, -längen und -winkel können durch die örtlichen Gegebenheiten im Zuge der Bauführung noch abweichen.

0 2 4 6 8 10m